



Le village et le port du Frioul

En 1970, la Ville de Marseille a racheté au Ministère de la Défense une grande partie des îles afin d'établir un village et un port de plaisance. Aujourd'hui, le Frioul abrite une centaine d'habitants permanents et accueille près de 400 000 visiteurs chaque année.



L'Hôpital Caroline, édifié en 1821-1828, lors de l'épidémie de fièvre jaune, cet ancien lazaret fait l'objet d'un important projet de restauration patrimoniale menée par la Ville de Marseille.

Face à la cité phocéenne, le Frioul a de tout temps joué un rôle stratégique. Des le XVII^e, l'isolement insulaire et la possibilité d'abris naturels ont fait du Frioul une escale pour la quarantaine des navires provenant d'Afrique et d'Orient. Durant de nombreux siècles, le Frioul fut occupé militairement et utilisé pour défendre ou menacer la ville. De nombreuses traces de l'activité militaire sont encore visibles aujourd'hui, que ce soient les forts érigés sous Henri IV ou les bunkers de la Seconde Guerre mondiale.



Un peu d'histoire



Plantain à feuilles en aîlène

Près de 350 espèces végétales sont recensées sur l'archipel dont 14 rares ou protégées telles que l'Astragale de Marseille, Les lys des sables, le Plantain à feuilles en aîlène ou la Petite Salabelle.



La végétation rase, halophile (qui aime le sel) ou au moins halorésistante (qui résiste au sel), alterne avec les éboulis, la roche nue et les végétaux typiques de la garrigue méditerranéenne (Lentisques et Romarins). Les rares arbres, Pins d'Alep et Oliviers, ont une forme dictée par la présence du vent et des embruns.



Le microclimat a entraîné le développement d'espèces originales adaptées à ces conditions très particulières.



Goélands leucophées

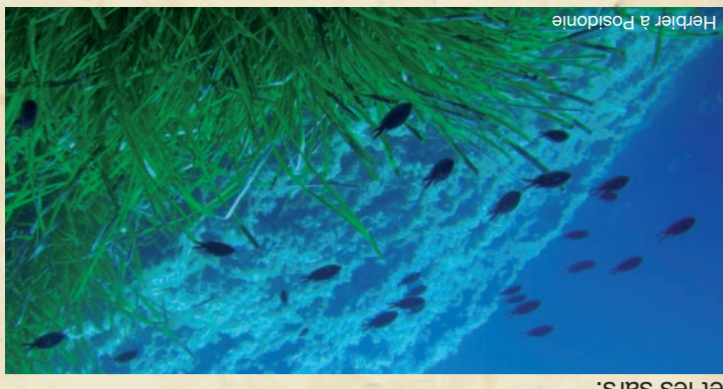
Le Phylodactyle d'Europe est également présent. Ce petit reptile nocturne, endémique de la Méditerranée Occidentale, est considéré comme vulnérable à l'échelle mondiale. Cependant, l'espèce la plus répandue reste le Goéland leucophée (communément appelé « gabian ») avec plus de 8 000 couples recensés. Cette surabondance pose de véritables problèmes sur cet écosystème insulaire : modification de la végétation, dérangement de l'avifaune, etc.

Les falaises littorales abritent des Neries bleues, des Faucons pèlerins et crécerelles, une population de Chouette chevêche, des colonies de Martinet pâle et à ventre blanc et des Cormorans huppés de Méditerranée.

Un des attraits majeurs du Frioul est la présence d'oiseaux remarquables dont la plupart ne se rencontrent que sur les îles méditerranéennes. Ainsi, Puffins centraux, Puffins de Méditerranée et Océanites tempête, oisillons du grand large qui passent la majeure partie de leur vie en mer, trouvent refuge sur ces îles pour se reproduire.



Une faune insoupçonnée et fragile



Herbier à Posidonie

Plus bas, apparaît l'herbier de Posidonie, écosystème essentiel, pivot de l'équilibre marin en Méditerranée. Ces prairies sous marines forment des tâches sombres reconnaissables depuis la surface. Viennent ensuite les tombants à coralligènes, véritables cathédrales sous-marines aux couleurs chatoyantes où éboulis et rochers sont colonisés par une multitude d'algues, et de poissons, comme les loups, les daurades et les sars.

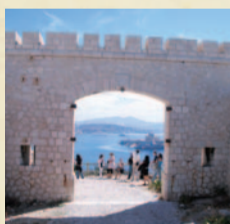


Ainsi, à l'interface terre-mer, dans les zones battues par les vagues apparaissent les formations d'algues rouges s'accumulant en concrétions calcaires formant de véritables banquettes. Plus bas, apparaît l'herbier de Posidonie, écosystème essentiel, pivot de l'équilibre marin en Méditerranée. Ces prairies sous marines forment des tâches sombres reconnaissables depuis la surface. Viennent ensuite les tombants à coralligènes, véritables cathédrales sous-marines aux couleurs chatoyantes où éboulis et rochers sont colonisés par une multitude d'algues, et de poissons, comme les loups, les daurades et les sars.

Des richesses sous-marines

L'archipel du Frioul au cœur du Parc national des Calanques

Créé le 18 avril 2012, le Parc national des Calanques est le 10^e parc national français et le premier à la fois terrestre, marin et périurbain d'Europe. Ses principales missions sont de concilier la préservation des patrimoines naturels et culturels du territoire avec les activités humaines ; accueillir, informer et sensibiliser le public ; lutter contre les pollutions à terre et en mer.



Accompagnée du Conservatoire d'Espaces Naturels (CEN PACA), association régionale de protection de l'environnement et du Parc National des Calanques, la Ville de Marseille assure la gestion quotidienne des 152 hectares terrestres et des 800 hectares marins.

Tout au long de l'année, de nombreux acteurs travaillent ensemble à la sauvegarde de ce site, dont la réglementation permet de préserver le caractère sauvage en incitant résidents et visiteurs à adopter des comportements respectueux de l'environnement.

Les espaces naturels terrestres du Frioul sont la propriété de la Ville de Marseille. Ils seront cédés au Conservatoire du Littoral dans le courant de l'année 2013.

Réglementation

Pour nous aider à préserver les richesses naturelles du site, merci de rester sur les sentiers balisés et de respecter la réglementation.

- Pour préserver la végétation, riche en espèces protégées, les feux, les barbecues et la cueillette sont interdits.
- Pour la tranquillité de la faune sauvage, le camping et le bivouac sont interdits. De plus, les chiens doivent être tenus en laisse.
- Pour ne pas nuire à la qualité des milieux et des paysages, ramenez vos déchets.
- Pour préserver le caractère des lieux et la tranquillité de la faune, le bruit et les sources de lumière intempestifs sont interdits.
- La circulation des véhicules motorisés et des vélos est réglementée.

(Arrêté municipal n°03-SG du 28 mai 2003. Décret ministériel de création du Parc National des Calanques n°2012-507 du 18 avril 2012.)

L'archipel du Frioul

Constitué des îles de Ratonneau, Pomègues, If et Tiboulen, l'archipel du Frioul est situé dans le cœur terrestre du Parc national des Calanques, à quelques encablures du Vieux-Port de Marseille.

Balayé par les vents et les embruns, ce massif de calcaire blanc façonné par l'érosion n'a rien de désertique. Une faune et une flore exceptionnelles s'y sont développées, s'adaptant à des conditions climatiques difficiles.



La richesse de ce patrimoine naturel se retrouve également sous la mer qui abrite des formes de vie foisonnantes, variant à la faveur du relief, des courants et des vents.

L'archipel du Frioul témoigne de l'histoire de Marseille et de la vie des hommes, en dévoilant au fil des sentiers les traces d'un riche passé.

Prenez le temps de découvrir ce patrimoine naturel et historique, ces paysages remarquables, d'apprécier ce lieu de détente et d'admirer ces richesses qui vous entourent en adoptant des comportements respectueux de l'environnement. Ce site exceptionnel mérite toute notre attention et notre respect. Ensemble protégeons-le. Ne laissons aucune trace de notre passage.



Pratique

- Liaisons maritimes depuis le Vieux-Port:**
Frioul If Express: 04 91 46 54 65 (<http://frioul-if-express.com>)
- Village:**
Commerces: bars, restaurants, boutique de souvenirs, magasin d'accastillage, épicerie... Pas d'hébergement possible sur place
- Associations:**
Centre Léo Lagrange: 04 91 59 01 73
Comité d'Intérêt de Quartier: 06 62 35 19 36
Association Frioul Un Nouveau Regard: 04 91 59 00 15
Association des Plaisanciers du Frioul: 06 64 25 21 71
Association des Amis de Robert Penchaud: 06 62 61 36 52
Capitainerie du Frioul: 04 91 59 01 82
Château d'If: 04 91 59 02 30
Numéro d'urgence: 112

Contacts

Conservatoire d'espaces naturels de Provence Alpes Côte d'Azur (CEN PACA)
Sémaphore de Pomègues - Le Frioul - 13001 Marseille
Tél.: 04 91 59 09 12
Courriel: frioul@cen-paca.org
Site Internet: www.ilesdemarseille.fr ou www.cen-paca.org

Parc national des Calanques
Bât A4 - Parc Valad - Impasse Paradou - 13009 Marseille
Tél.: 04 91 72 65 73
Courriel: contact@calanques-parcnational.fr
Site Internet: www.calanques-parcnational.fr

Ville de Marseille - Service Mer et Littoral
Direction de l'Environnement et de l'Espace Urbain
Délégation Ville Durable et Expansion
Tél.: 04 91 55 25 29 ou Allô Mairie 0810 813 813
Courriel: service-mer-et-littoral@mairie-marseille.fr
Site Internet: www.marseille.fr

Crédits photo: CEN PACA, Y. Braud, F. Dhermain, R. Graille, M. Imbert, F. Revest, F. Scorsone, J.-C. Lardic, C. Georges - Illustrations: A. Larousse, C. Girard. Document financé par la Ville de Marseille et réalisé en partenariat avec le Parc National des Calanques, le Conservatoire du Littoral et Conservatoire d'Espaces Naturels PACA. Edition 2013



Parc national des Calanques

L'archipel du Frioul

Un espace naturel préservé au cœur du Parc national des Calanques



Ostragale de Marseille



Corail rouge



Cinénaire maritime



Puffin cenré



Chouette chevêche



Séneçon à feuille de Leucanthème



Hippocampe moucheté



Phyllostachyle d'Europe



Merle bleu

La nature du Frioul est fragile. Pour préserver la végétation et assurer la tranquillité des oiseaux nicheurs, veuillez ne pas fumer, rester sur les sentiers balisés et respecter la réglementation en vigueur.

(Arrêté municipal n°03-18SG du 28 mai 2003.

Décret ministériel de création du Parc National des Calanques n°2012-507 du 18 avril 2012.)



Île de Ratonneau

Superficie : 93.9 ha
Longueur: 2.7 km
Point culminant : Fort de Ratonneau (75 m)
Particularités : Village et port de plaisance
Hôpital Caroline (1822-1828)
Plage de St Estève
Temps de parcours : Port Frioul - Site Caroline : 30 min
Port Frioul - Fort de Brigantin : 30 min

Bâtiments historiques

- 1 Château d'If
- 2 Batterie de Croix
- 3 Ancien Hôpital Caroline
- 4 Pavillon Hoche
- 5 Fort de Ratonneau
- 6 Chapelle de Port Frioul
- 7 Fort de Brigantin
- 8 Fort de Pomègues
- 9 Tour de Poméguet
- 10 Sémaphore
- 11 Batterie de Cavaux

Activités et Services

- 12 Buvette, Poste de Secours et sentier sous-marin
- 13 Centre Léo Lagrange
- 14 Marins Pompier
- 15 Villages, commerces
- 16 Capitainerie
- 17 Ferme Aquacole

Patrimoine Naturel

- 18 Jardin Conservatoire
- 19 Point d'observation de l'avifaune
- 20 Itinéraire pédagogique

- Piste autorisée à la circulation des vélos
- Pistes et sentiers balisés
- Village
- Bâtiments historiques

Parc National des Calanques

- Zone urbanisée en aire d'adhésion du Parc National des Calanques
- Espaces naturels terrestres en coeur du Parc national des Calanques



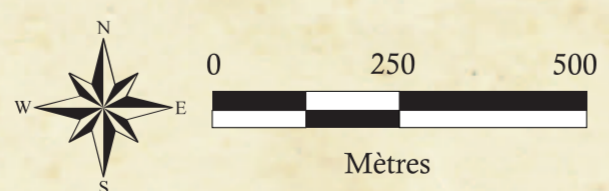
Tiboulen de Ratonneau
Superficie : 1 ha
Longueur : 180 m
Particularité : Site de plongée remarquable

Île de Pomègues

Superficie : 88.8 ha
Longueur : 2.5 km
Point culminant : Fort de Pomègues (86 m)
Particularités : Port de quarantaine (XVII^e siècle)
Ferme aquacole
Temps de parcours : Port Frioul - Batterie de Cavaux : 45 min

Île d'If

Superficie : 3.1 ha
Longueur : 300 m
Particularité : Château d'If (1529-1533)



Immortelle



Lys des sables



Faucon pèlerin



Bœland leucophaea



Rouge-queue noir



Mérion brun



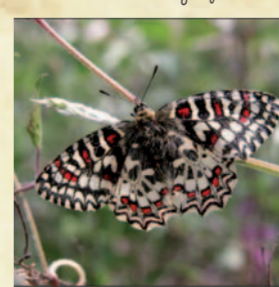
Asterisque maritime



Grande nacre



Euphorbe sapinette



Proserpine



Raisin des mers



Petite Saladelle

- Zone réservée uniquement à la baignade
- Zone interdite aux engins à moteurs
- Sentier sous-marin (l'été)

"L'archipel du Frioul et ses habitants vous accueillent sur ce site unique, prenez le temps de le découvrir et partagez ces instants privilégiés!"

