

Etablissement public du parc national des Calanques

Décision individuelle

N°2012- 69

Pétitionnaire : Madame Maribeth RICHERME – Association Voile de Carry-le-Rouet
Nature de la demande : Manifestation publique / sportive
Localisation : secteur de l'Archipel de Riou

Le Directeur par intérim de l'établissement public du Parc national des Calanques,

Vu le code de l'environnement, notamment ses articles L. 331 4-1 et R. 331-19-1;

Vu le décret n° 2012-507 du 18 avril 2012 créant le Parc national des Calanques et notamment son article 15 ;

Vu l'arrêté ministériel du 20 mars 2012 portant application de l'article R. 331-19-1 du code de l'environnement;

Vu la charte du Parc national des Calanques – Volume II fixant les modalités d'application de la réglementation (MARCOeur), notamment son MARCOeur 26 ;

Vu l'arrêté ministériel du 30 juillet 2012 portant nomination d'un directeur par intérim de l'établissement public du Parc national des Calanques ;

Vu la demande formulée par Madame Maribeth RICHERME, Présidente de l'association Voile de Carry-le-Rouet en date du 22 octobre 2012;

Considérant que les activités projetées sont conformes aux dispositions des textes susvisés ;

ARRETE

Article 1

L'association Voile de Carry-le-Rouet représentée par sa Présidente Madame Maribeth RICHERME est autorisée à organiser la manifestation nautique dénommée « Les voiles de l'aéronautique » du 29 juin au 1^{er} juillet 2013, en partie dans le cœur du Parc national des Calanques, sur le secteur de l'Archipel de Riou.

Article 2

La présente autorisation est délivrée sous réserve des prescriptions suivantes :

1. Les bouées de balisage du parcours situées dans le périmètre du cœur du parc devront, dans toute la mesure du possible, être mouillées en dehors des herbiers de posidonie et des massifs de coralligène présents sur le secteur concerné, et ce en vue de limiter l'impact sur les fonds ;
2. Les bouées de balisage devront être retirées tout de suite après la manifestation et il conviendra de remonter les lignes de balisage qui se

- trouveraient sur de l'herbier le plus à l'aplomb possible des ancrs de mouillage, de façon à réduire le risque d'arrachage ;
3. Aucun déchet ne devra être abandonné dans le périmètre du cœur du parc ;
 4. Toute manifestation ou émission sonore susceptible de troubler la tranquillité des lieux est interdite, aucune sonorisation ne sera employée ;
 5. Les participants devront être tenus informés de leurs passages dans le cœur du Parc et des comportements respectueux qui s'imposent, notamment vis-à-vis de la flore et de la faune.

Article 3

La présente autorisation est délivrée pour la période calendaire située entre le samedi 29 juin et le lundi 1^{er} juillet 2013.

Article 4

Le non respect de l'un de ces articles pourra entraîner le refus de nouvelles autorisations pour des demandes ultérieures de ladite association.

Article 4

La présente autorisation est délivrée au titre de la réglementation du Parc national des Calanques, et ne se substitue pas aux obligations de l'association Voile de Carry-le-Rouet et aux autres autorisations nécessaires à l'organisation de la manifestation.

Article 5

La présente autorisation sera publiée au recueil des actes administratifs de l'établissement public du Parc national des Calanques (cf. site : www.calanques-parcnational.fr).

À Marseille, le 21 décembre 2012,

Le Directeur par intérim de l'établissement
public du Parc national des Calanques,



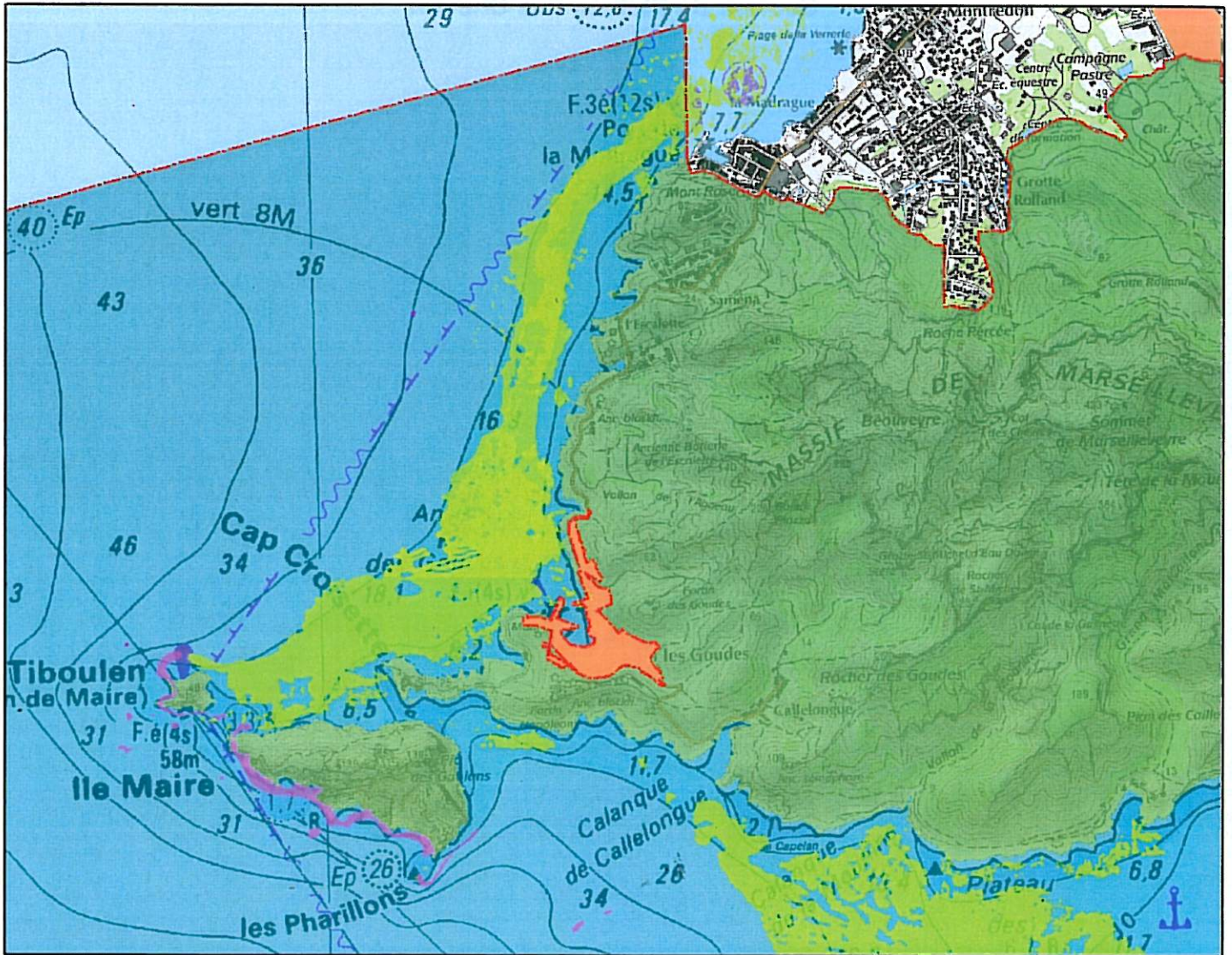
Benjamin DURAND

Copie : - Direction Départementale des Territoires et de la Mer des Bouches-du-Rhône
- Préfecture des Bouches-du-Rhône






La présente décision peut être contestée par recours gracieux auprès de l'autorité qui la délivre, par envoi recommandé, dans un délai de deux mois à compter de sa notification. Elle peut également être contestée, dans le même délai devant le Tribunal administratif de Marseille territorialement compétent.

HABITATS NATURELS MARINS



secteur des Goudes

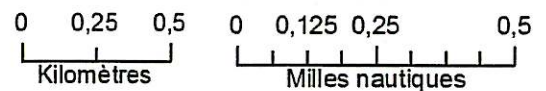
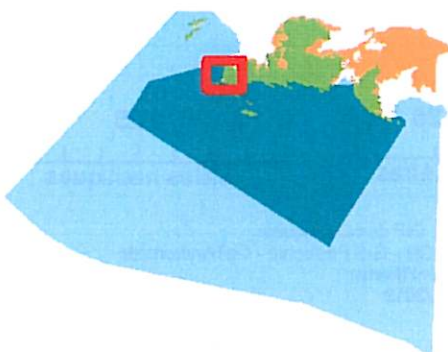


Légende des périmètres

-  Limite du coeur de Parc national des Calanques
-  Coeur marin
-  Coeur terrestre
-  Aire maritime adjacente
-  Aire optimale d'adhésion

Principaux habitats marins

-  herbier de posidonie (Espèce protégée)
-  coralligène

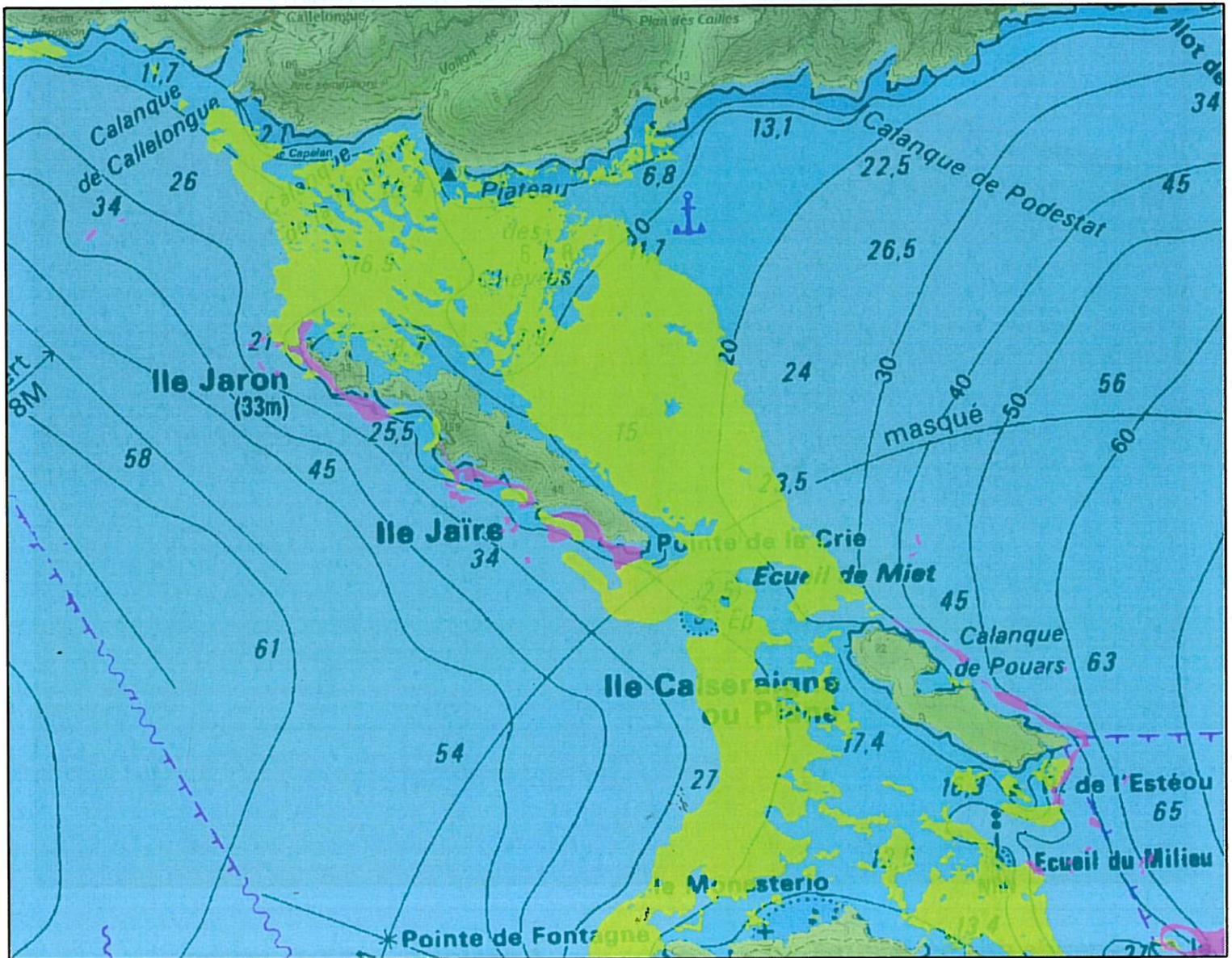


Réalisation : GIP des Calanques
 Sources SHOM - GIS Posidonie - Oeil Andromède
 Fond : Sextant Ifremer
 Date : 31/05/2012








HABITATS NATURELS MARINS



Secteur du Plateau des Chèvres



Légende des périmètres

-  Limite du coeur de Parc national des Calanques
-  Coeur marin
-  Coeur terrestre
-  Aire maritime adjacente
-  Aire optimale d'adhésion

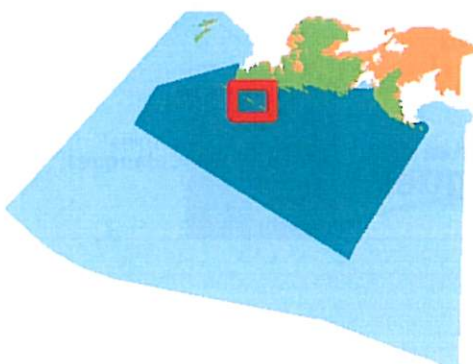
Principaux habitats marins

-  herbier de posidonie (Espèce protégée)
-  coralligène

0 0,25 0,5
Kilomètres

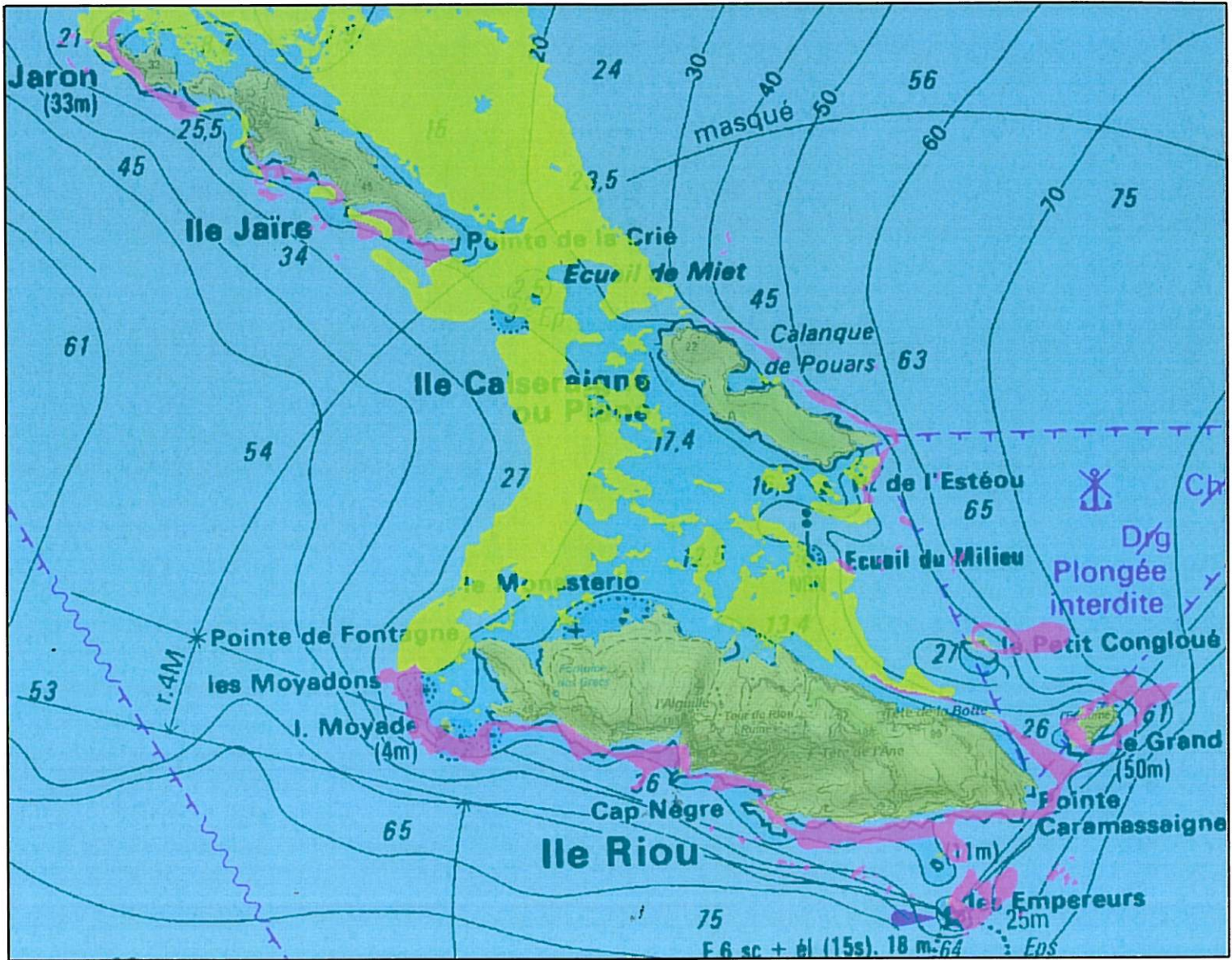
0 0,125 0,25 0,5
Milles nautiques

Réalisation : GIP des Calanques
Sources SHOM - GIS Posidonie - Oeil Andromède
Fond : Sextant Ifremer
Date : 31/05/2012








HABITATS NATURELS MARINS



Secteur de l'île de Riou

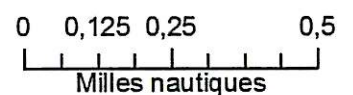
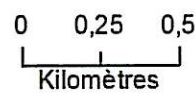
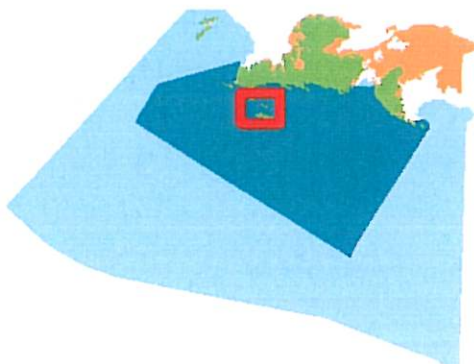


Légende des périmètres

-  Limite du coeur de Parc national des Calanques
-  Coeur marin
-  Coeur terrestre
-  Aire maritime adjacente
-  Aire optimale d'adhésion

Principaux habitats marins

-  herbier de posidonie (Espèce protégée)
-  coralligène



Réalisation : GIP des Calanques
Sources SHOM - GIS Posidonie - Oeil Andromède
Fond : Sextant Ifremer
Date : 31/05/2012