

Etablissement public du parc national des Calanques

Décision individuelle

N°2013- 179

Pétitionnaire : Madame Maribeth RICHERME – association « Voile de Carry le Rouet »

Nature de la demande : Manifestation publique / sportive

Localisation : Archipels et littoral Ouest / Archipel de Riou

Le Directeur par intérim de l'établissement public du Parc national des Calanques,

Vu le code de l'environnement, notamment ses articles L. 331 4-1 et R. 331-19-1;

Vu le décret n° 2012-507 du 18 avril 2012 créant le Parc national des Calanques et notamment son article 15 ;

Vu l'arrêté ministériel du 20 mars 2012 portant application de l'article R. 331-19-1 du code de l'environnement;

Vu la charte du Parc national des Calanques – Volume II fixant les modalités d'application de la réglementation (MARCoeur), notamment son MARCoeur 26 ;

Vu l'arrêté ministériel du 23 avril 2013 portant nomination du directeur de l'Établissement public du Parc national des Calanques ;

Vu la demande formulée par Madame Maribeth RICHERME, Présidente de l'association « Voile de Carry le Rouet » en date du 15 juillet 2013;

Considérant que les activités projetées sont conformes aux dispositions des textes susvisés ;

ARRETE

Article 1

L'association « Voile de Carry le Rouet » représentée par sa Présidente, Madame Maribeth RICHERME, est autorisée à organiser la compétition de voile dénommée « Challenge Voile PSA». La manifestation se déroulera du 18 au 20 octobre 2013, en partie dans le cœur du Parc national des Calanques, sur le secteur de l'Archipel de Riou.

Article 2

La présente autorisation est délivrée sous réserve des prescriptions suivantes :

1. les bouées de balisage du parcours situées dans le périmètre du cœur du parc devront, dans toute la mesure du possible, être mouillées en dehors des herbiers de posidonie et des massifs de coralligène présents sur le secteur concerné, et ce en vue de limiter l'impact sur les fonds (voir cartes annexées) ;
2. les bouées de balisage devront être retirées tout de suite après la manifestation et il conviendra de remonter les lignes de balisage qui se trouveraient sur de l'herbier

le plus à l'aplomb possible des ancrs de mouillage, de façon à réduire le risque d'arrachage ;

3. aucun déchet ne devra être abandonné dans le périmètre du cœur du parc ;
4. toute manifestation ou émission sonore susceptible de troubler la tranquillité des lieux est interdite, aucune sonorisation ne sera employée ;
5. les participants devront être tenus informés que la régata se déroule dans le cœur Parc national des Calanques et des comportements respectueux qui s'imposent ;
6. l'organisateur devra informer les encadrants, lors des réunions préparatoires, sur la réglementation en vigueur et les comportements à adopter par les participants lors de la manifestation.

Article 3

La présente autorisation est délivrée du vendredi 18 au dimanche 20 octobre 2013.

Article 4

Le non respect de l'un de ces articles pourra entraîner le refus de nouvelles autorisations pour des demandes ultérieures de ladite association.

Article 5

La présente autorisation est délivrée au titre de la réglementation du Parc national des Calanques, et ne se substitue pas aux obligations l'association « Voile de Carry le Rouet » et aux autres autorisations nécessaires à l'organisation de la manifestation.

Article 6

La présente autorisation sera publiée au recueil des actes administratifs de l'établissement public du Parc national des Calanques (cf. site : www.calanques-parcnational.fr).

À Marseille, le 7 octobre 2013,

Le Directeur de l'Établissement public du Parc
national des Calanques,

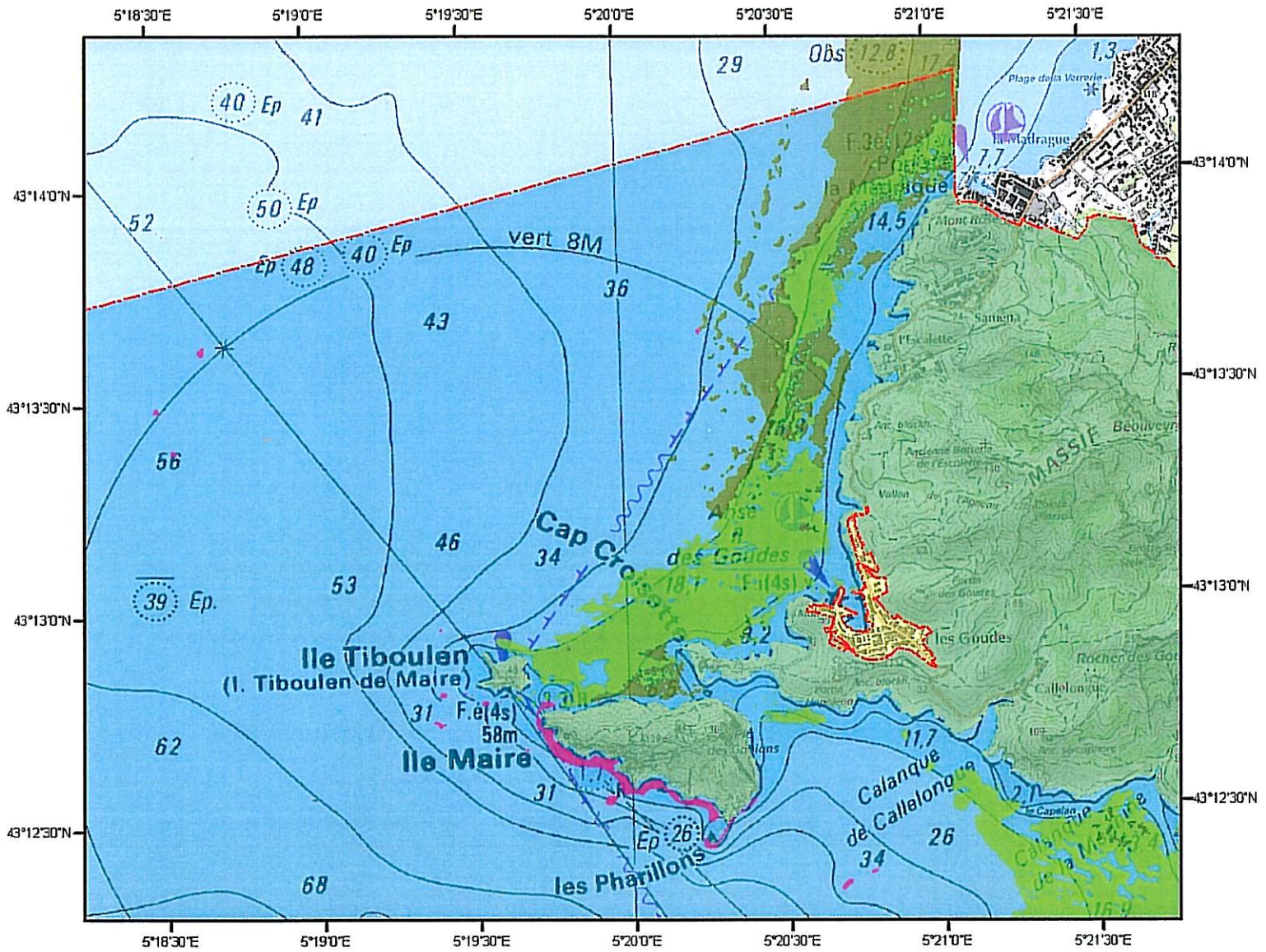


François BLAND

La présente décision peut être contestée par recours gracieux auprès de l'autorité qui la délivre, par envoi recommandé, dans un délai de deux mois à compter de sa notification. Elle peut également être contestée, dans le même délai devant le Tribunal administratif de Marseille territorialement compétent.

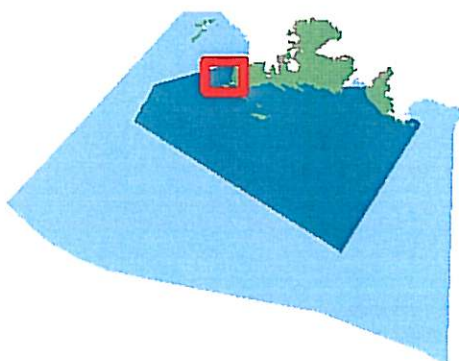
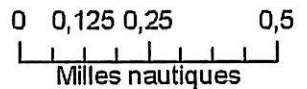
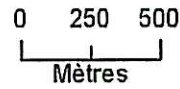


CAP CROISSETTE HABITATS NATURELS MARINS



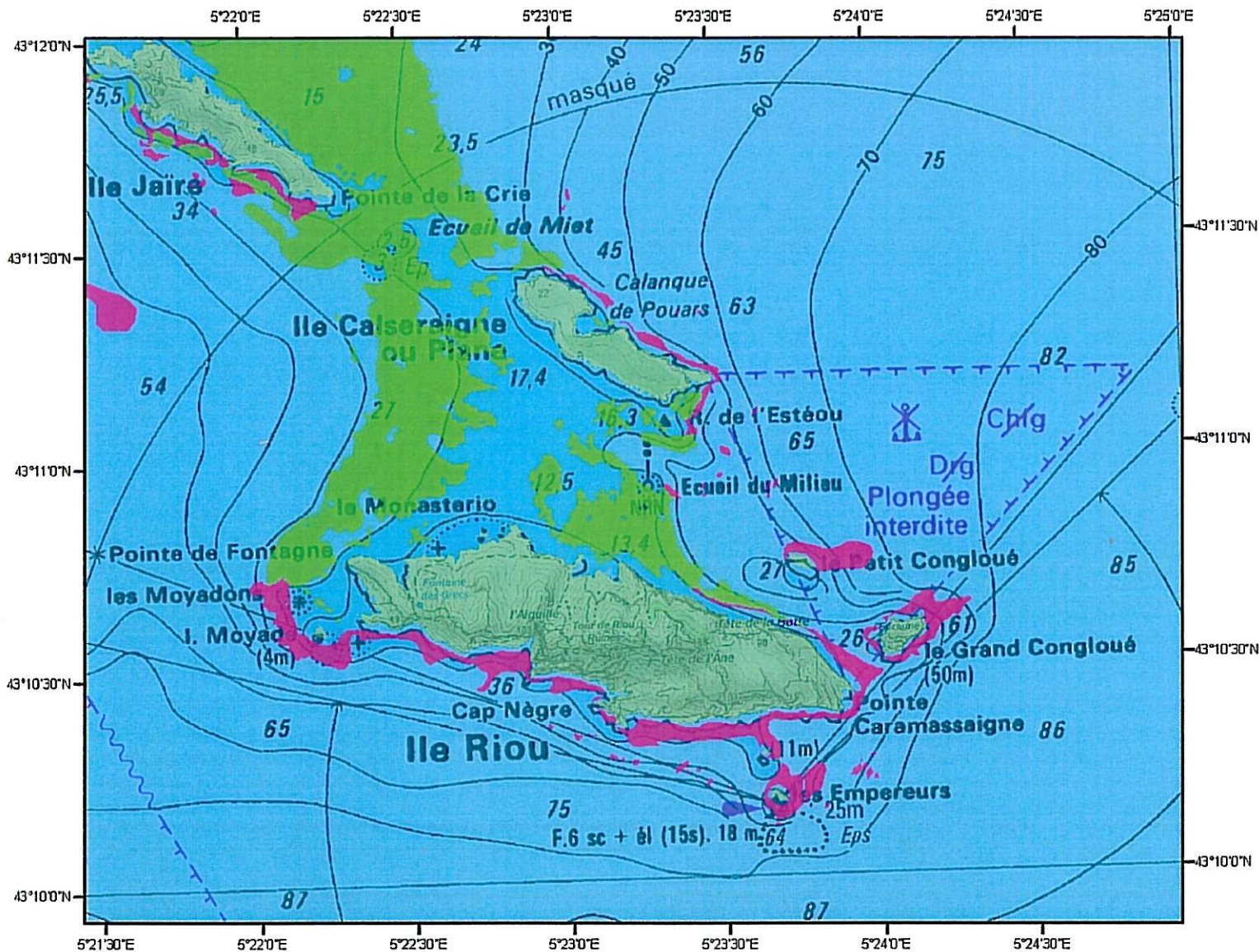
Principaux habitats marins

- Association de la matre morte de *Posidonia oceanica*
- Biocénose de l'herbier à *Posidonia oceanica*
- Coralligène






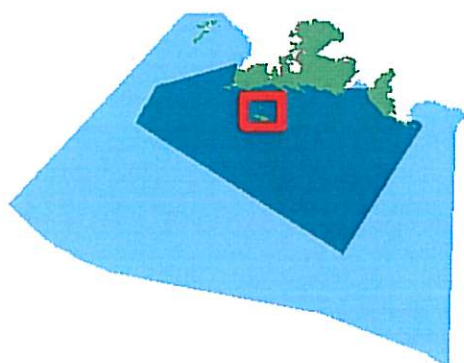
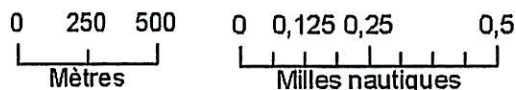
Légende des périmètres

- Limite du coeur de Parc national des Calanques
- Coeur marin
- Coeur terrestre
- Aire maritime adjacente
- Aire d'adhésion








Principaux habitats marins

-  Association de la matre morte de *Posidonia oceanica*
-  Biocénose de l'herbier à *Posidonia oceanica*
-  Coralligène



Légende des périmètres

-  Limite du coeur de Parc national des Calanques
-  Coeur marin
-  Coeur terrestre
-  Aire maritime adjacente
-  Aire d'adhésion