

Etablissement public du parc national des Calanques

Décision individuelle

N°2015-044

Pétitionnaire : Madame Charlotte LOUZIER – Association Linkedge Evènementiel
Nature de la demande : Manifestation publique / sportive
Localisation : secteurs de l'Île Verte

Le Directeur de l'établissement public du Parc national des Calanques,

Vu le code de l'environnement, notamment ses articles L. 331 4-1 et R. 331-19-1;

Vu le décret n° 2012-507 du 18 avril 2012 modifié créant le Parc national des Calanques et notamment son article 15 ;

Vu l'arrêté ministériel du 20 mars 2012 portant application de l'article R. 331-19-1 du code de l'environnement;

Vu la charte du Parc national des Calanques – Volume II fixant les modalités d'application de la réglementation (MARCoeur), notamment son MARCoeur 26 ;

Vu l'arrêté ministériel du 23 avril 2013 portant nomination du directeur de l'Établissement public du Parc national des Calanques ;

Vu la demande formulée par Madame Charlotte LOUZIER, présidente de l'association Linkedge Evènementiel et transférée au Parc national des Calanques en date du 16 mars 2015;

Considérant que les activités projetées sont conformes aux dispositions des textes susvisés ;

ARRETE

Article 1

L'association Linkedge Evènementiel représenté par Madame Charlotte LOUZIER, est autorisée à organiser la régata de voile dénommée « Euromed's Cup – 12^{ème} édition ». La manifestation se déroulera 21 mars 2015 en partie dans le cœur marin du Parc national, secteur Ile Verte.

Article 2

La présente autorisation est délivrée sous réserve des prescriptions suivantes :

1. Si des bouées de parcours sont situées dans le périmètre du cœur du parc elles devront, dans toute la mesure du possible, être mouillées en dehors des herbiers de Posidonie ou des massifs de coralligène présents sur le secteur concerné, et ce en vue de limiter l'impact sur les fonds (voir cartes annexées),
2. Les bouées de parcours devront être retirées tout de suite après la manifestation et il conviendra de remonter les lignes de balisage qui se trouveraient sur de l'herbier ou du coralligène le plus à l'aplomb possible des ancres de mouillage, de façon à réduire le risque d'arrachage ;

3. Aucun déchet ne devra être abandonné dans le périmètre du cœur du parc ;
4. Toute manifestation ou émission sonore susceptible de troubler la tranquillité des lieux est interdite, aucune sonorisation ne sera employée ;
5. Les participants devront être tenus informés de leurs passages dans le cœur du Parc national des Calanques et des comportements respectueux qui s'imposent, notamment vis-à-vis de la flore et de la faune.
6. L'organisateur devra informer les encadrants, lors des réunions préparatoires, sur la réglementation en vigueur et les comportements à adopter par les participants lors de la manifestation.

Article 3

La présente autorisation est délivrée pour le 21 mars 2015.

Article 4

Le non-respect de l'un de ces articles pourra entraîner le refus de nouvelles autorisations pour des demandes ultérieures de ladite association.

Article 5

La présente autorisation est délivrée au titre de la réglementation du Parc national des Calanques, et ne se substitue pas aux obligations de l'Association Linkedge Evènementiel et aux autres autorisations nécessaires à l'organisation de la manifestation.

Article 6

La présente autorisation sera publiée au recueil des actes administratifs de l'établissement public du Parc national des Calanques (cf. site : www.calanques-parcnational.fr).

À Marseille, le 16 mars 2015,

Le Directeur de l'Établissement public du Parc
national des Calanques,



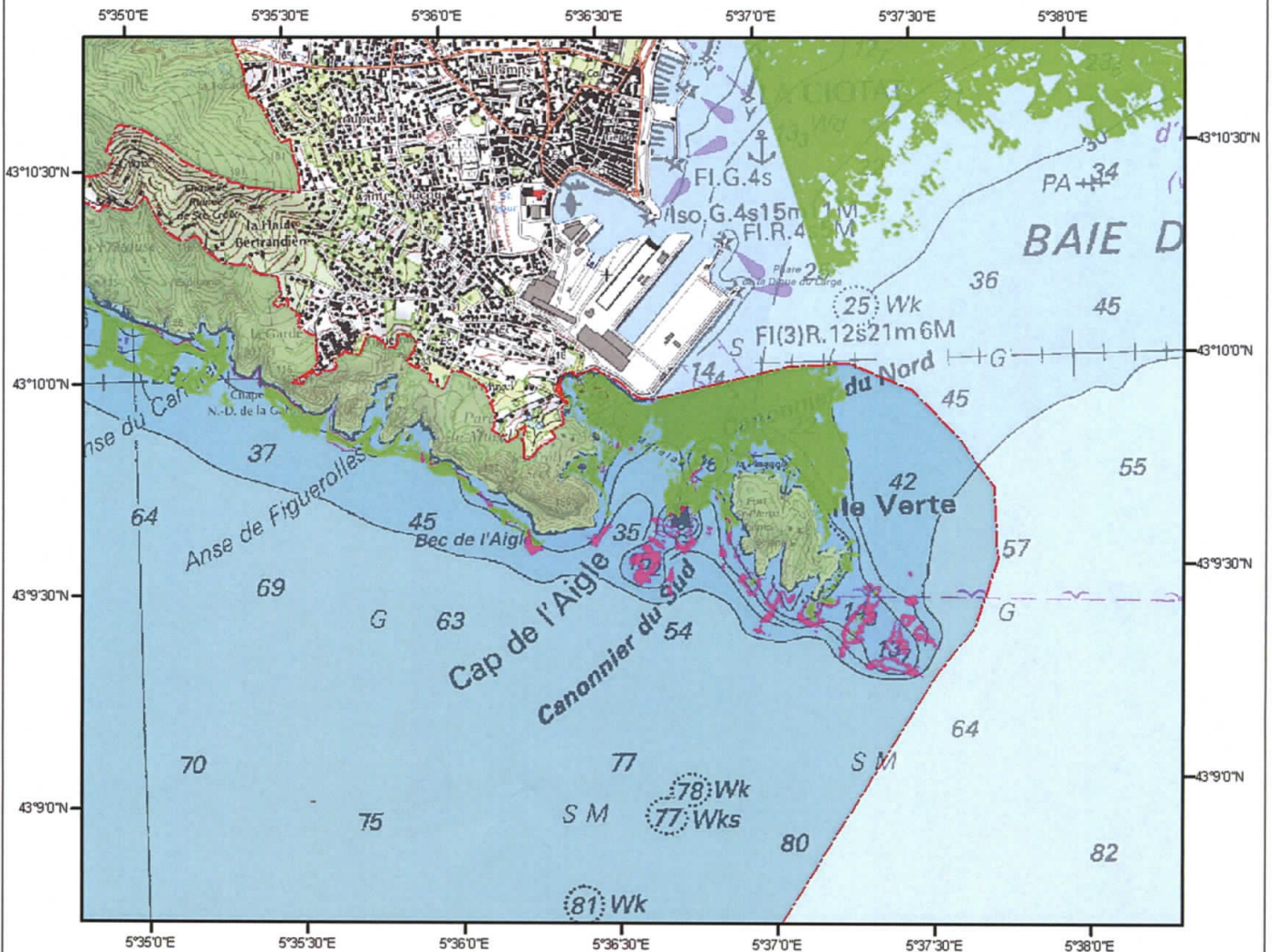
François BLAND

Copie : - Direction Départementale des Territoires et de la Mer des Bouches-du-Rhône
- Parc national des Calanques – LEHM




La présente décision peut être contestée par recours gracieux auprès de l'autorité qui la délivre, par envoi recommandé, dans un délai de deux mois à compter de sa notification. Elle peut également être contestée, dans le même délai devant le Tribunal administratif de Marseille territorialement compétent.

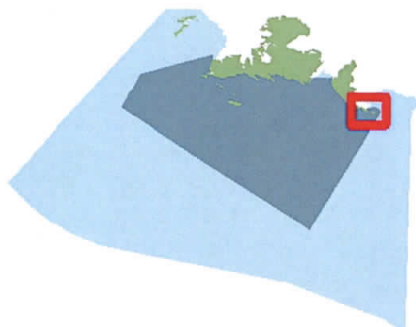
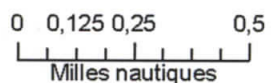
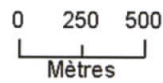


CAP DE L'AIGLE HABITATS NATURELS MARINS





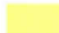


Principaux habitats marins

-  Association de la matte morte de *Posidonia oceanica*
-  Biocénose de l'herbier à *Posidonia oceanica*
-  Coralligène



Légende des périmètres

-  Limite du coeur de Parc national des Calanques
-  Coeur marin
-  Coeur terrestre
-  Aire maritime adjacente
-  Aire d'adhésion

Sources SHOM - AAMP - CARTHAM
Fond : Sextant Ifremer / Réalisation : PN Calanques - AVRIL 2013

